

## Infoshade 3D Big



Exemplo planejado:



### ÁREA DE IMPRESSÃO

- sangria
- corte
- área de criação
- vinco
- limite entre "PUXE" e shade

### COMO DEVE SER ENVIADO O ARQUIVO:

#### TIPOS DE ARQUIVOS.

**Priorizamos** arquivos PDF em alta ou TIFF em escala real com 150 dpi.

Corel Draw, Ai Illustrator ou ID Indesign.

#### SANGRIA

Todos os arquivos devem ter 0,5 cm de sangria para cada lado **obrigatoriamente**.

#### FACA ESPECIAL:

Mandar arquivo **vetorizado** em, PDF Corel Draw, Ai Illustrator ou ID Indesign.

#### IMAGENS

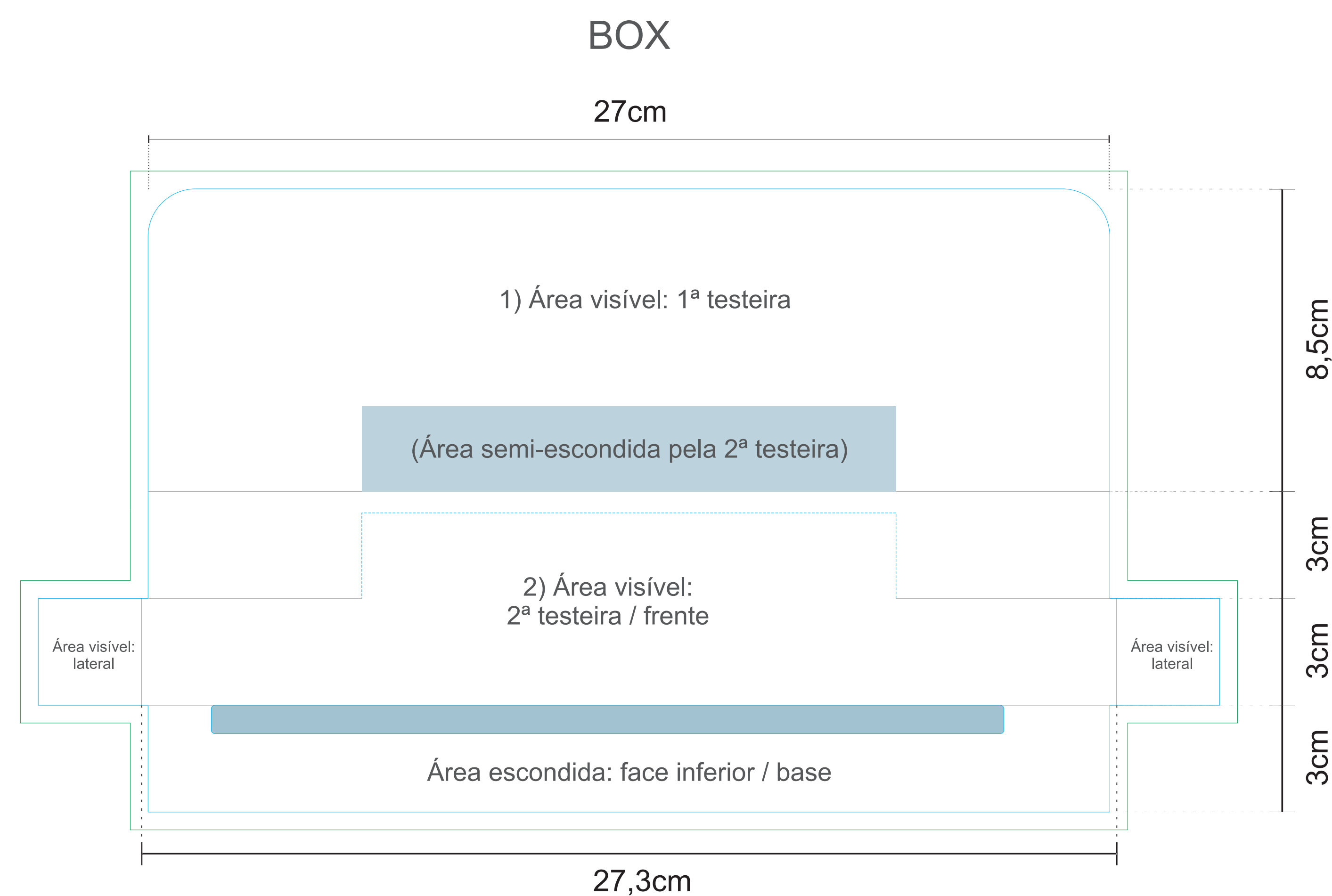
As imagens deverão ser fechadas em TIFF ou EPS e devem ter no mínimo 150 dpi de resolução em seu formato final.

#### CORES

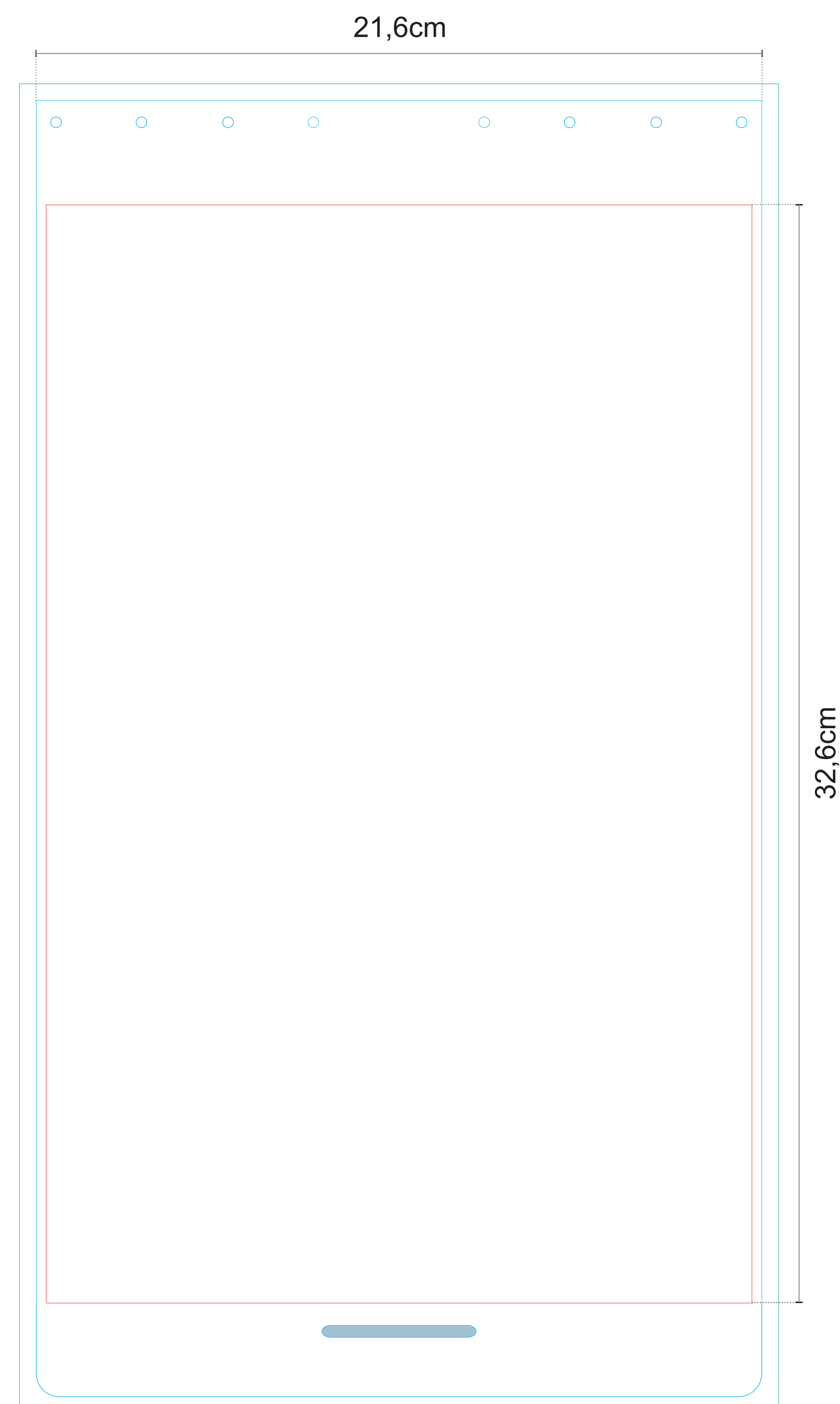
Mandar o arquivo em CMYK.

#### TEXTOS

O texto deve estar sempre em curvas.



### SHADE



### PUXE

